

habitat Pintor Velázquez



VIVIENDAS EN MÓSTOLES
DE 2 A 4 DORMITORIOS

CONSTRUIMOS REALIDADES



HABITAT INMOBILIARIA

Habitat Inmobiliaria ha desarrollado proyectos residenciales, como parte fundamental de su actividad, desde su fundación en 1953.

Ha entregado más de 60.000 viviendas, que se caracterizan por la innovación, la comodidad y la alta calidad de sus acabados.

Nos comprometemos proactivamente con un urbanismo innovador y con el desarrollo sostenible de nuestras promociones, construyendo viviendas de calidad.

NUESTRAS PROMOCIONES

03



Madrid



Mairena del Aljarafe



Las Palmas G.C.



Valencia



Habitat Pintor Velázquez, situada en la confluencia de las calle Málaga y Pintor Velázquez en Móstoles.

Muy próxima a las estación de cercanías de Móstoles-El Soto y con fácil acceso desde la A-5. A un paseo de la Universidad Rey Juan Carlos y la zona comercial de Carrefour.

Zona en expansión de Móstoles con todos los servicios y a la vez la tranquilidad de una zona principalmente residencial.

HABITAT PINTOR VELÁZQUEZ

05



Habitat Pintor Velázquez, ha sido proyectada por el estudio Ortiz. Leon Arquitectos que ha sabido combinar una arquitectura funcional con un diseño impactante.

Elegantes acabados y funcionales terrazas en todas las viviendas completan el proyecto.

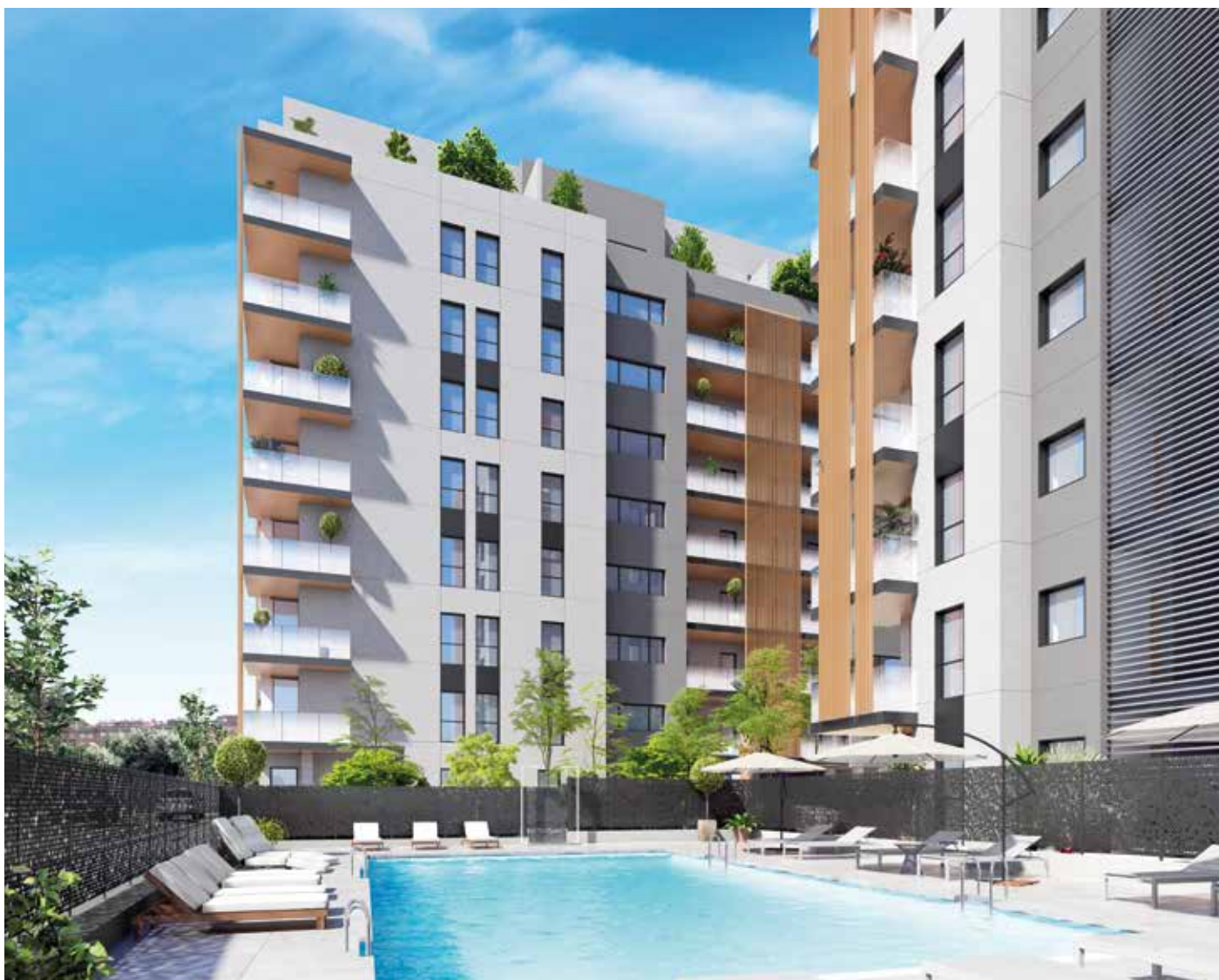


Exclusiva urbanización cerrada de 82 viviendas con una ubicación privilegiada.

Viviendas de 2, 3 y 4 dormitorios con garaje y trastero.

Destacan las distribuciones de las viviendas y los amplios ventanales.

Bajos y áticos con amplias terrazas.



Urbanización cerrada con acceso controlado por conserjería.

Magnífica zona comunitaria con áreas verdes piscina y zona de juegos infantil.

ZONAS COMUNES

08





Amplios ventanales y terrazas para aprovechar al máximo la luz.

Todas las viviendas tienen dos orientaciones lo que permite una magnífica ventilación natural.

Acabados de moderno diseño.











Habitat Pintor Velázquez se caracteriza por sus excelentes calidades.

- Suelo laminado
- Todas las puertas de paso están lacadas en blanco con acabado liso con manetas de aluminio y vidriera en salón.
- Calefacción mediante radiadores de aluminio.
- Preinstalación de aire acondicionado en salón y dormitorios.

En Baños

- Sanitarios de cerámica esmaltada color blanco, marca Gala o similar.
- En el baño principal lavamanos integrado en mueble con cajones.
- Griferías monomando acabado cromado.
- Plato de ducha de porcelana en baño principal.
- Bañera de chapa esmaltada en baño secundario.
- Espejo en el baño principal y secundario.



En Cocina

- Cocina equipada con muebles altos y bajos.
- Encimera con acabado cuarzo o similar.
- Fregadero de acero inoxidable.
- Placa de inducción, horno eléctrico y campana extractora telescópica, marca Balay o similar.
- Revestimientos de paredes con pintura plástica lisa.



3 DORMITORIOS

16



Consulta las diferentes distribuciones

4 DORMITORIOS

17



Consulta las diferentes distribuciones

OBSERVACIONES: Promociones Habitat se reserva el derecho a realizar las modificaciones que estime necesarias, motivadas por exigencias de orden técnico, jurídico, comercial o de disponibilidad, sin que en ningún caso supongan minoración de las calidades previstas. El mobiliario de las infografías interiores no está incluido y el equipamiento de las viviendas será el indicado en la memoria de calidades.



habitat Pintor Velázquez

Oficina de Ventas

Calle Pintor Velázquez, 39 –Móstoles - www.habitatpintorvelazquez.com

Teléfono 900 100 420

Promociones Habitat podrá realizar las modificaciones que estime necesarias por exigencias de orden técnico, comercial, jurídico o de disponibilidad. Las superficies detalladas son aproximadas. El equipamiento de la vivienda será el indicado en la memoria de calidades, no siendo objeto de entrega el mobiliario que ha sido representado a efectos meramente decorativos.